

Numer P/25/079508

Miejscowość Koszalin

Data 07-10-2025

## WARUNKI PRZYŁĄCZENIA

DO SIECI ELEKTROENERGETYCZNEJ ENERGA-OPERATOR SA  
Oddział w Koszalinie

1. Przyłączany obiekt:  
Nazwa: **Dwa garaże dwustanowiskowe blaszane**  
Adres (Nr działki): Koszalin, ul. Połczyńska  
gm. Koszalin, działka numer 0050-2/16
2. Grupa przyłączeniowa: grupa V
3. Moc przyłączeniowa: 15 kW
4. Miejsce przyłączenia:  
GPZ - GPZ Koszalin Południe [3020]  
Linia 15 kV GPZ Południe - Elektrownia Niedalino [303]  
Stacja SN/nn Koszalin Połczyńska Stacja Paliw [T531983]  
Obwód nn [ ]  
Obiekt Stacja SN/nn [SN] Koszalin Połczyńska Stacja Paliw [T531983]
5. Miejsce dostarczania energii elektrycznej:  
w złączu zintegrowanym z układem pomiarowo-rozliczeniowym - zaciski na listwie zaciskowej licznika w kierunku instalacji przyłączanej;
6. Rodzaj przyłącza: kablowe
7. Zakres prac niezbędnych do realizacji przyłączenia oraz wymagania w zakresie wyposażenia niezbędnego do współpracy z siecią:
  - 7.1. Zakres inwestycji realizowanych przez ENERGA-OPERATOR SA
  - 7.1.1. Urządzenia WN i SN:  
-  
7.1.2. Stacja transformatorowa:  
Budowa stacji transformatorowej na działce 7/1 na podstawie warunków przyłączenia numer P/24/019385.
  - 7.1.3. Urządzenia nn:  
**Anuluje się warunki P/25/050530 na pisemny wniosek podmiotu przyłączanego - bez zmian w umowie przyłączeniowej. Za pisemną zgodą właściciela terenu działki nr 2/17 przy granicy z działką nr 2/16 z dostępem od strony drogi - działka nr 2/1 posadowić złącze kablowe - pomiarowe typu: P2-Rs/LZV/F. Złącze zasilic kablem o przekroju według obliczeń lecz nie mniejszym jak YAKXS 4x120mm<sup>2</sup> z kablowej rozdzielnicy szafowej na działce nr 2/21. Szczegóły techniczne oraz koncepcję trasy projektowanego kabla należy uzgodnić na roboczo w Rejonie Dystrybucji w Koszalinie.**
  - 7.1.4. Wyposażenie urządzeń, instalacji lub sieci, niezbędne do współpracy z siecią, do której instalacje lub sieci są przyłączane:  
-
  - 7.1.5. Zabezpieczenie sieci przed zakłóceniami elektrycznymi powodowanymi przez urządzenia, instalacje lub sieci wnioskodawcy:  
-
  - 7.1.6. Dostosowanie przyłączanych urządzeń, instalacji lub sieci do systemów sterowania dyspozytorskiego:  
-
  - 7.1.7. Demontaże:  
-
- 7.2. Zakres inwestycji realizowanych przez Podmiot Przyłączany:  
**Wnioskodawca własnym kosztem wybuduje linię zalicznikową od projektowanego złącza kablowo-pomiarowego do obiektu przyłączanego przewodem o przekroju żył wg obliczeń oraz zgodnie z obowiązującymi standardami. Wykonanie tych czynności powinno zostać potwierdzone w "Oświadczeniu o gotowości instalacji przyłączanej" zaopatrzonym w kopię uprawnień osoby poświadczającej.**  
**INFORMACJA DLA WNIOSKODAWCY:**  
**Realizacja powyższych warunków możliwa będzie po wybudowaniu stacji transformatorowej na działce 7/1 oraz po wybudowaniu przyłącza dla działki 2/21. Należy pamiętać o pozyskaniu zgody właściciela terenu, przez który będzie prowadzona linia zalicznikowa.**
8. Wymagany stopień skompensowania mocy biernej:  
tgφ QI: 0.4  
tgφ QIV: 0
9. Wymagania dotyczące układu pomiarowo-rozliczeniowego i systemu pomiarowo-rozliczeniowego:
  - 9.1. Miejsce zainstalowania:

na granicy działu:

- 9.2. Rodzaj prądu znamionowy oraz miejsce usytuowania zabezpieczenia przedlicznikowego i głównego: wyłącznik nadmiarowo - prądowy bez członu zwarciovego (ogranicznik mocy) o prądzie znamionowym 25 A, zainstalowane w szafce pomiarowej
- 9.3. Sposób pomiaru: bezpośredni
- 9.4. Rodzaj mierzonej energii: Energia elektryczna czynna pobrana, Straty nieobecne/ pomijalnie małe
- 9.5. Przystosowanie układu pomiarowo-rozliczeniowego do systemów zdalnego odczytu danych pomiarowych
- 
- 9.6. Wymagania dodatkowe:
- Dla pomiaru pośredniego lub półpośredniego, zastosować odpowiednie przekładniki i listwę kontrolno-pomiarową a w obwodach wtórnych pomiaru wykonać zabezpieczenie obwodów napięciowych liczników oraz optyczną sygnalizację zaniku napięcia.
  - Dla poszczególnych etapów budowy przewidzieć pomiar dostosowany do poboru mocy.
  - Urządzenia pomiarowe winny być osłonięte i przystosowane do oplombowania.
  - Wymagania techniczne dla układów transmisji danych pomiarowych określone są w Instrukcji Ruchu i Eksploatacji Sieci Dystrybucyjnej ENERGA-OPERATOR SA
  - inne:  
Rodzaj układu pomiarowego: 3-fazowy.;
10. Dane dotyczące sieci oraz parametry w zakresie elektroenergetycznej automatyki zabezpieczeniowej i systemowej
- 10.1. Dotyczy sieci o napięciu do 1 kV:
- |    |                                     |      |    |
|----|-------------------------------------|------|----|
| a) | Układ sieci                         | TN-C |    |
| b) | Napięcie znamionowe sieci           | 0,4  | kV |
| c) | Maksymalny prąd zwarciovowy w sieci | 26   | kA |
- Rzeczywistą wartość prądu zwarciovego oblicza projektant.
- d) System ochrony od porażeń Samoczynne wyłączenie zasilania
- 10.2. Dotyczy sieci o napięciu powyżej 1 kV:
- |    |                                       |   |     |
|----|---------------------------------------|---|-----|
| a) | Sposób pracy punktu neutralnego sieci | - |     |
| b) | Napięcie znamionowe sieci             | - | kV  |
| c) | Prąd zwarcia doziemnego               | - | A   |
| d) | Czas wyłączenia zwarcia doziemnego    | - | s   |
| e) | Moc zwarciova na szynach 15 kV        | - | MVA |
| f) | Czas wyłączenia zwarcia wielofazowego | - | s   |
- w stacji 110/15 kV GPZ GPZ Koszalin Południe
- Rzeczywistą wartość prądu zwarcia wielofazowego oblicza projektant na podstawie mocy zwarciovej.
- g) System ochrony od porażeń uziemienie ochronne
- 10.3. Inne:
- 
11. Dane znamionowe urządzeń, instalacji i sieci oraz dopuszczalne graniczne parametry ich pracy
- | Rodzaj urządzenia/instalacji/sieci | Napięcie znam. [kV] | Moc znam. [kW] | Prąd rozruchu [A] |
|------------------------------------|---------------------|----------------|-------------------|
|                                    |                     |                |                   |
12. Inne ustalenia:
- 12.1. Dotyczy projektu budowlanego:
- 
- 12.2. Dotyczy współpracy ruchowej:
- 
- 12.3. Dotyczy umowy o przyłączenie:
- 
- 12.4. Inne wymagania:
- 
13. Użytkowane urządzenia elektryczne powinny spełniać wymagania określone w obowiązujących przepisach dotyczących kompatybilności elektromagnetycznej.
14. Przy realizacji niniejszych warunków przyłączenia należy uwzględnić wymagania określone w Instrukcji Ruchu i Eksploatacji Sieci Dystrybucyjnej obowiązującej na terenie działania ENERGA-OPERATOR SA.
15. Standardy jakościowe energii elektrycznej określa Rozporządzenie Ministra Gospodarki z dnia 4 maja 2007 roku (Dz.U. Nr 93 poz. 623 z 2007 r.).  
ENERGA-OPERATOR SA nie zapewnia bezprzerwowej dostawy energii do sieci elektroenergetycznej dla ww. obiektu. Należy liczyć się z możliwością przerw w dostawie energii elektrycznej. Bezprzerwową dostawę energii elektrycznej można zapewnić jedynie poprzez zainstalowanie własnego źródła energii (np. agregatu prądotwórczego, urządzenia UPS, itp.) po uprzednim uzgodnieniu warunków jego instalacji z ENERGA-OPERATOR SA Oddział w Koszalinie
16. Zawarcie umowy o przyłączenie stanowi podstawę do rozpoczęcia realizacji prac projektowych i budowlano-montażowych, na zasadach określonych w tej umowie. Projekt umowy o przyłączenie stanowi załącznik do niniejszych warunków.

Warunki przyłączenia są ważne 3 lata od dnia ich doręczenia.

Od zawarcia umowy o przyłączenie warunki przyłączenia ważne są w okresie obowiązywania umowy o przyłączenie.

18. Działając na podstawie art. 7 ust. 14 ustawy z dnia 10 kwietnia 1997 roku – Prawo energetyczne (Dz. U. nr 54 poz. 348 z późn. zm.) w związku z art. 34 ust. 3 pkt 3 ustawy z dnia 7 lipca 1994 roku (Dz. U. nr 89 poz. 414 z późn. zm.) ENERGIA-OPERATOR SA oświadcza, że zapewni dostawę energii dla obiektu przyłączanego:

- po przyłączeniu obiektu do sieci elektroenergetycznej na podstawie niniejszych warunków przyłączenia oraz w oparciu o umowę o przyłączenie, jaka zostanie zawarta pomiędzy Podmiotem Przyłączanym a ENERGIA – OPERATOR SA,
- po zawarciu umowy o świadczenie usług dystrybucji lub umowy kompleksowej.

Niniejsze oświadczenie jest oświadczeniem w rozumieniu art. 34 ust. 3, pkt. 3 ustawy - Prawo budowlane.

Waligóra Wojciech

OPRACOWAŁ

Technik  
ds. Przyłączeń

Waligóra Wojciech

Kierownik  
Działu Przyłączeń w Koszalinie

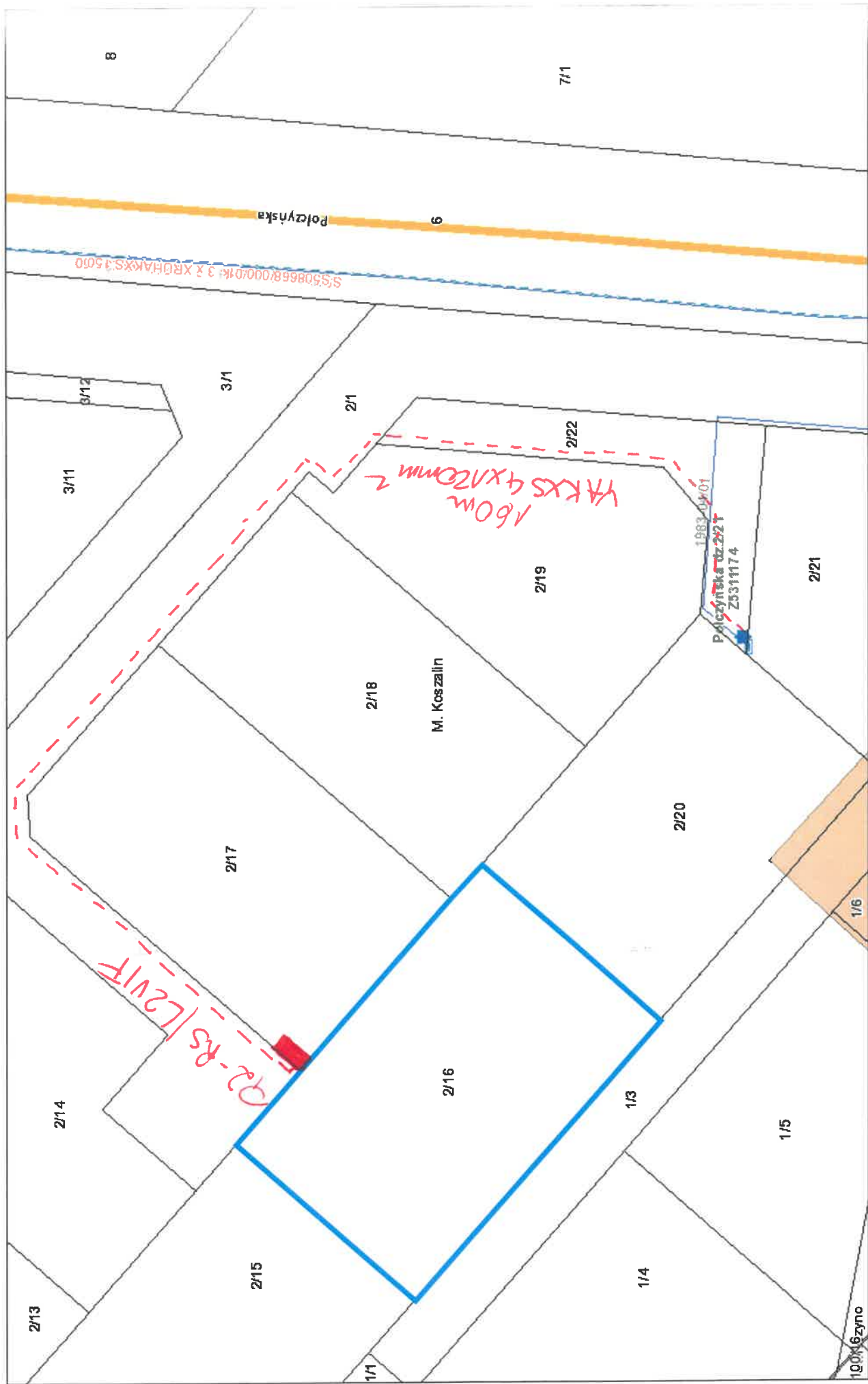
Krzysztof Merka

ZATWIERDZIŁ

Otrzymują:

1. Wnioskodawca
2. ENERGIA-OPERATOR SA Oddział w Koszalinie Rejon Dystrybucji w Koszalinie  
ul. Morska 10, 75-950 Koszalin





października 20, 2025

7125 1079508

